

Möbliertes Wohnen auf Zeit

## An der Froschlache 3 oder 23 67063 Ludwigshafen

Möbliertes Appartement (3-4 Personen / 5 ZKB)

---

### Ausstattung

Das Appartement (ca. 124 m<sup>2</sup>) An der Froschlache 3 oder 23 ist komplett möbliert und ausgestattet. Es verfügt über ein Badezimmer, ein Gäste-WC, zwei Abstell-räume (inkl. Waschtrockner), eine voll ausgestattete Küche, ein Wohnzimmer, ein Esszimmer, ein Elternschlafzimmer und zwei Kinderzimmer. In einem der Kinderzimmer ist zusätzlich noch ein Babybett verfügbar.

### Preis

**2.100 EUR Monatsmiete**

**zzgl. einmalig 400 EUR Endreinigungsgebühr**, die wir zu Beginn in Rechnung stellen.

Die Miete beinhaltet die Kosten für Strom, Wasser, Heizung, TV-Kabelanschluss, WLAN-Internetanschluss sowie Rundfunkgebühren.

**Zahlarten:** SEPA-Lastschriftmandat, Banküberweisung oder bar.

### Mietvertragsbeginn und -ende

Je nach Verfügbarkeit ist

- der Mietvertragsbeginn zum 01. oder 16. eines Monats möglich bzw.
- das Mietvertragsende zum 30./31. oder 15. eines Monats möglich.

Ausnahme: Wenn das Mietvertragsende auf einen Feiertag/ein Wochenende fällt, behalten wir uns vor das Vertragsende auf den letzten Werktag zu verkürzen.

### Kündigungsfrist

Eine vorzeitige Kündigung muss mindestens am 3. Werktag des Vormonats schriftlich bei BASF Wohnen + Bauen eingehen, sonst wird die Monatsmiete berechnet.

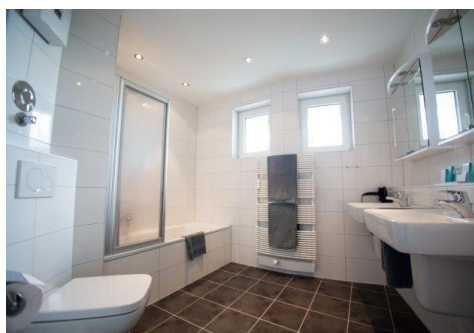
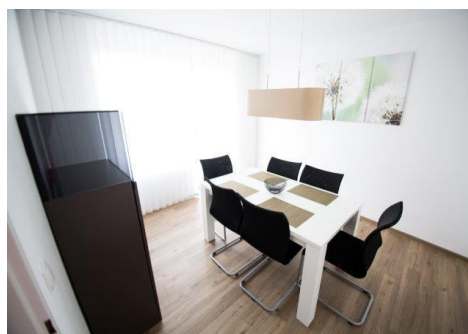
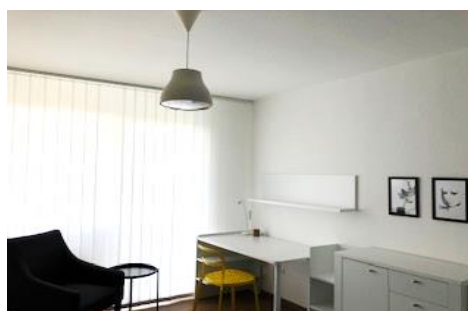
### Lagemerkmale

- Bushaltestelle hinter dem Haus in der Sternstraße und Burbacherstraße; Infos unter [www.vrn.de](http://www.vrn.de)
- Mietfahrräder; Infos unter: [www.vrnextbike.de](http://www.vrnextbike.de)
- Nahe zu BASF und Innenstadt Ludwigshafen und Mannheim
- Bei Anreise mit dem PKW nutzen Sie die Parkplätze rund ums Haus

Möbliertes Wohnen auf Zeit

## An der Froschlache 3 oder 23 67063 Ludwigshafen

Möbliertes Appartement (3-4 Personen / 5 ZKB)



Möbliertes Wohnen auf Zeit

## An der Froschlache 3 oder 23 67063 Ludwigshafen

Möbliertes Appartement (3-4 Personen / 5 ZKB)

---

### **EINZUG (Check in)**

#### Schlüsselübergabe bei Einzug

Die Schlüssel für die Wohnung sind am Tag des Mietvertragsbeginns beim Werkschutz an **Tor 2** (geöffnet: 24/7), neben dem Besucherzentrum zur Abholung hinterlegt.

#### Mietvertrag

Der Mietvertrag befindet sich bei Anreise in der Wohnung. Wir bitten um zeitnahe Rücksendung der unterschriebenen Zweitschrift. Die W-LAN-Zugangsdaten finden Sie auf der Rückseite des Routers. Haustiere sind nicht erlaubt!

### **AUSZUG (Check out bis 9 Uhr)**

#### Mitteilung Ihres genauen Auszugstages

Bitte teilen Sie uns ca. 2 Wochen vor Ihrem Auszug Ihren genauen Auszugstag mit.

#### Schlüsselrückgabe bei Auszug

Planen Sie Ihren Auszug an Ihrem letzten Mietvertragstag? Dann beachten Sie, dass Sie die Schlüssel spätestens um 9 Uhr beim Werkschutz an **Tor 2** abgeben müssen.

#### So ist die Wohnung zu verlassen

Wir bitten Sie, die Wohnung bei Ihrem Auszug besenrein zu verlassen. Eine gründliche Reinigung sowie das Waschen von Bettwäsche und Handtüchern sind nicht notwendig. Mängel melden Sie uns bitte.

Bei Fragen und Anregungen freuen wir uns auf Ihren Anruf!

---

Möbliertes Wohnen auf Zeit

## An der Froschlache 3 oder 23 67063 Ludwigshafen

Möbliertes Appartement (3-4 Personen / 5 ZKB)



Zur besseren Orientierung finden Sie hier einen Lageplan der BASF.  
Das Appartement befindet sich An der Froschlache 3 oder 23 im Stadtteil Friesenheim.  
Bus-/Straßenbahnverbindungen gibt es unter [www.vrn.de](http://www.vrn.de) auch mobil und als App.